

# Изменения в проектную декларацию по жилому дому, расположенному по адресу: город Кострома, улица Наты Бабушкиной, дом 11

1. Читать п. 2.3. в разделе «Информация о разрешении на строительство» в следующей редакции:

« п.2.3. Информация о разрешении на строительство: Разрешение на строительство №44-RU 44328000-89-2016 от 01.04.2016 выдано Администрацией города Костромы, срок действия до 28.07.2016.»

2. Читать в п. 2.5. в разделе « Информация о местоположении жилого дома и его описание» в следующей редакции:

« п.2.5. Информация о местоположении жилого дома и его описание:

Многоквартирный жилой дом № 11 (по ГП)Жилой дом состоит из одной секции и представляет собой прямоугольный в плане объем. На 1, 2 и 3-м этажах находятся 1-но, 2-х, 3-х комнатные квартиры. На 3-м этаже во всех квартирах располагаются антресольные площадки.

Общая площадь здания (кв.м.)	1102,1
Объем (куб.м)	4878,3
Количество этажей (шт.)	3
Количество подземных этажей (шт.)	–
Площадь застройки	444,0
Площадь участка (кв.м.)	985
В том числе подземной части (куб.м.)	763,56
Высота (м)	9,87
Количество квартир (шт.)	20
Общая площадь квартир (кв.м.)	989,1
Класс энергоэффективности	В

3. Добавить в п.п.5 п.2.6.«Технические характеристики строящегося дома» в разделе «Информация о проекте строительства» следующую редакцию:

« 5. Технико –экономические показатели:

1-но комнатных -11 квартир, площадью от 29,9кв.м. до 49,3кв.м.

2-х комнатных - 8 квартир, площадью от 40,6кв.м. до 85,8кв.м.

3-х комнатных- 1 квартира, площадью- 88,0 кв.м.»

«18» апреля 2016 г.

Генеральный директор  
ООО «Парк»  
(должность руководителя)  
М.П.



/Кузьмин В.И./  
(фамилия, инициалы)

Кому: Обществу с ограниченной ответственностью

«Парк»

*(наименование застройщика, фамилия, имя, отчество – для граждан,  
полное наименование организации - для юридических лиц)*

Корабельная улица, дом 1,

город Ярославль, 1560006

*(почтовый индекс и адрес, адрес электронной почты)*

## РАЗРЕШЕНИЕ НА СТРОИТЕЛЬСТВО

(внесение изменений в разрешение на строительство  
№ RU 44328000-15/1/2015 от 28 января 2015 года  
в редакции разрешения на строительство  
RU 44328000-40-2016 от 15 февраля 2016 года)

от 1 апреля 2016 года

№ 44-RU 44328000- 29 -2016

Администрация города Костромы

*(наименование уполномоченного федерального органа исполнительной власти субъекта  
Российской Федерации, или органа местного самоуправления, осуществляющих выдачу разрешения на строительство)*

в соответствии со статьей 51 Градостроительного кодекса Российской Федерации,  
разрешает:

1.	строительство объекта капитального строительства	
2.	Наименование объекта капитального строительства (этапа) в соответствии с проектной документацией	Многоквартирный жилой дом
	Наименование организации, выдавшей положительное заключение экспертизы проектной документации, и в случаях, предусмотренных законодательством Российской Федерации, реквизиты приказа об утверждении положительного заключения государственной экологической экспертизы	_____
	Регистрационный номер и дата выдачи положительного заключения экспертизы проектной документации и в случаях, предусмотренных законодательством Российской Федерации, реквизиты приказа об утверждении положительного заключения государственной экологической экспертизы	_____
3	Кадастровый номер земельного участка (земельных участков), в пределах которого (которых) расположен или планируется расположение объекта капитального строительства	44:27:040607:29
	Номер кадастрового квартала (кадастровых кварталов), в пределах которого (которых) расположен или планируется расположение объекта капитального строительства	44:27:040607
	Кадастровый номер реконструируемого объекта капитального строительства	_____
3.1.	Сведения о градостроительном плане земельного участка	№ RU 00000000003614 утвержден постановлением Администрации города Костромы от 14.08.2014 года № 2164
3.2.	Сведения о проекте планировки и проекте межевания территории	_____
3.3.	Сведения о проектной документации объекта капитального строительства, планируемого к строительству, реконструкции, проведению работ сохранения объекта культурного наследия, при которых затрагиваются конструктивные и другие характеристики надежности и	Проектная документация разработана в 2014 года ЗАО «ТермоДом МонолитСтрой»



безопасности объекта			
4.	Краткие проектные характеристики для строительства, реконструкции объекта капитального строительства, объекта культурного наследия, если при проведении работ по сохранению объекта культурного наследия затрагиваются конструктивные и другие характеристики надежности и безопасности такого объекта: Наименование объекта капитального строительства, входящего в состав имущественного комплекса, в соответствии с проектной документацией:		
Общая площадь здания (кв. м):	1102,1	Площадь участка (кв. м):	985
Объем (куб. м):	4878,3	В том числе поземной части (куб. м):	763,56
Количество этажей (шт.):	3	Высота (м):	9,87
Количество подземных этажей (шт.):	-	Вместимость (чел.):	
Площадь застройки (кв. м):	444,0		
Иные показатели:	количество квартир – 20 шт., общая площадь квартир – 989,1 кв.м.; класс энергоэффективности - В		
5.	Адрес (местоположение) объекта	Российская Федерация, Костромская область, город Кострома, Улица Бабушкиной Наты, 11	
6.	Краткие проектные характеристики линейного объекта:		
	Категория: (класс)		
	Протяженность:		
	Мощность (пропускная способность, грузооборот, интенсивность движения):		
	Тип (КЛ, ВЛ, КВЛ), уровень напряжения линий электропередачи		
	Перечень конструктивных элементов, оказывающих влияние на безопасность:		
	Иные показатели:		

Срок действия настоящего разрешения - до "28" июля 2016 года  
в соответствии с проектом организации строительства

**Глава Администрации города Костромы**

(должность уполномоченного лица органа, осуществляющего выдачу разрешения на строительство)

**В. В. Емец**

(расшифровка подписи)

"1" апреля 2016 года

М.П.

Действие настоящего разрешения продлено до " " 20 года

(должность уполномоченного лица органа, осуществляющего выдачу разрешения на строительство)

(подпись)

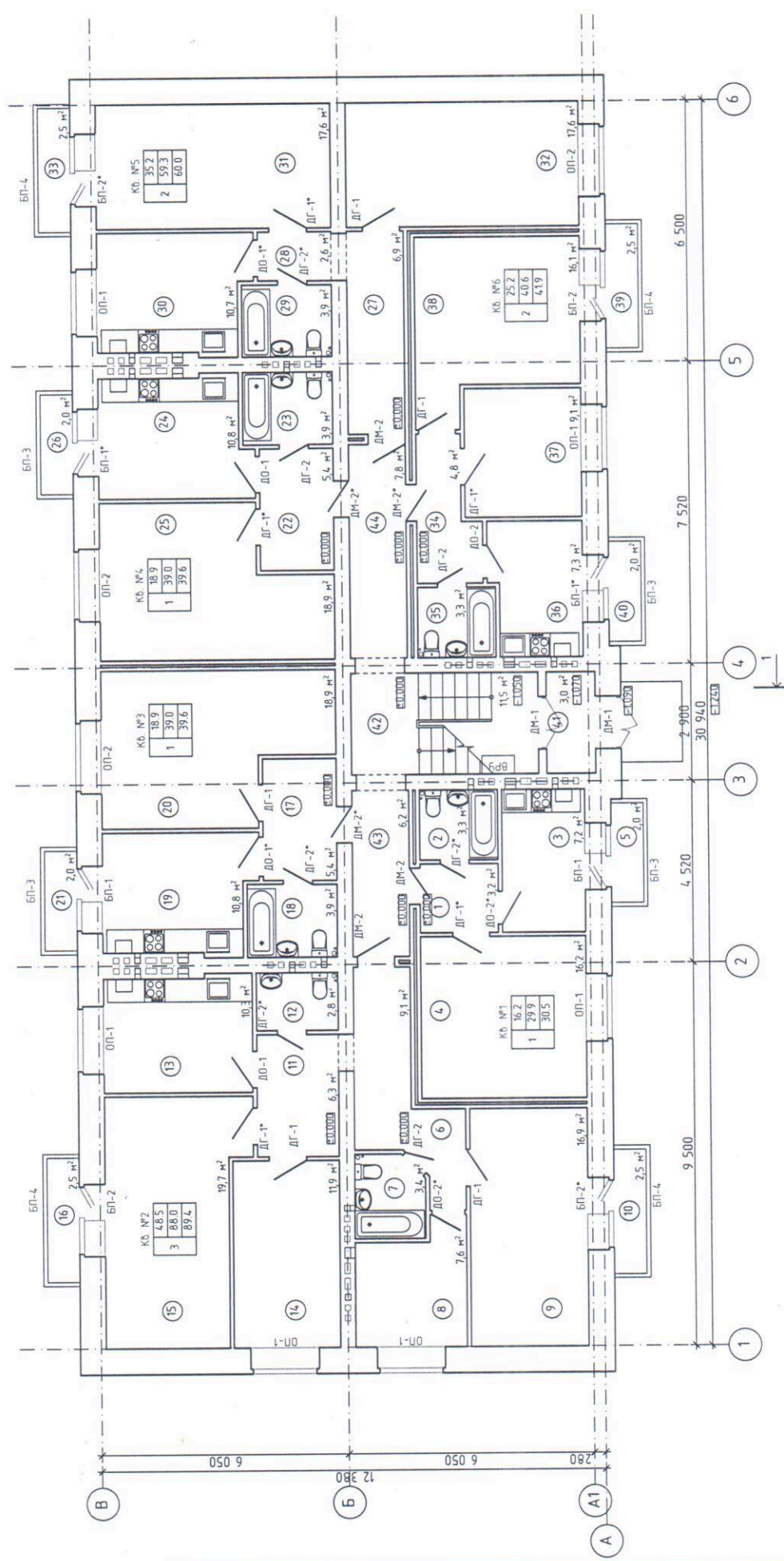
(расшифровка подписи)

" " 20 года

М.П.



ОГ 10

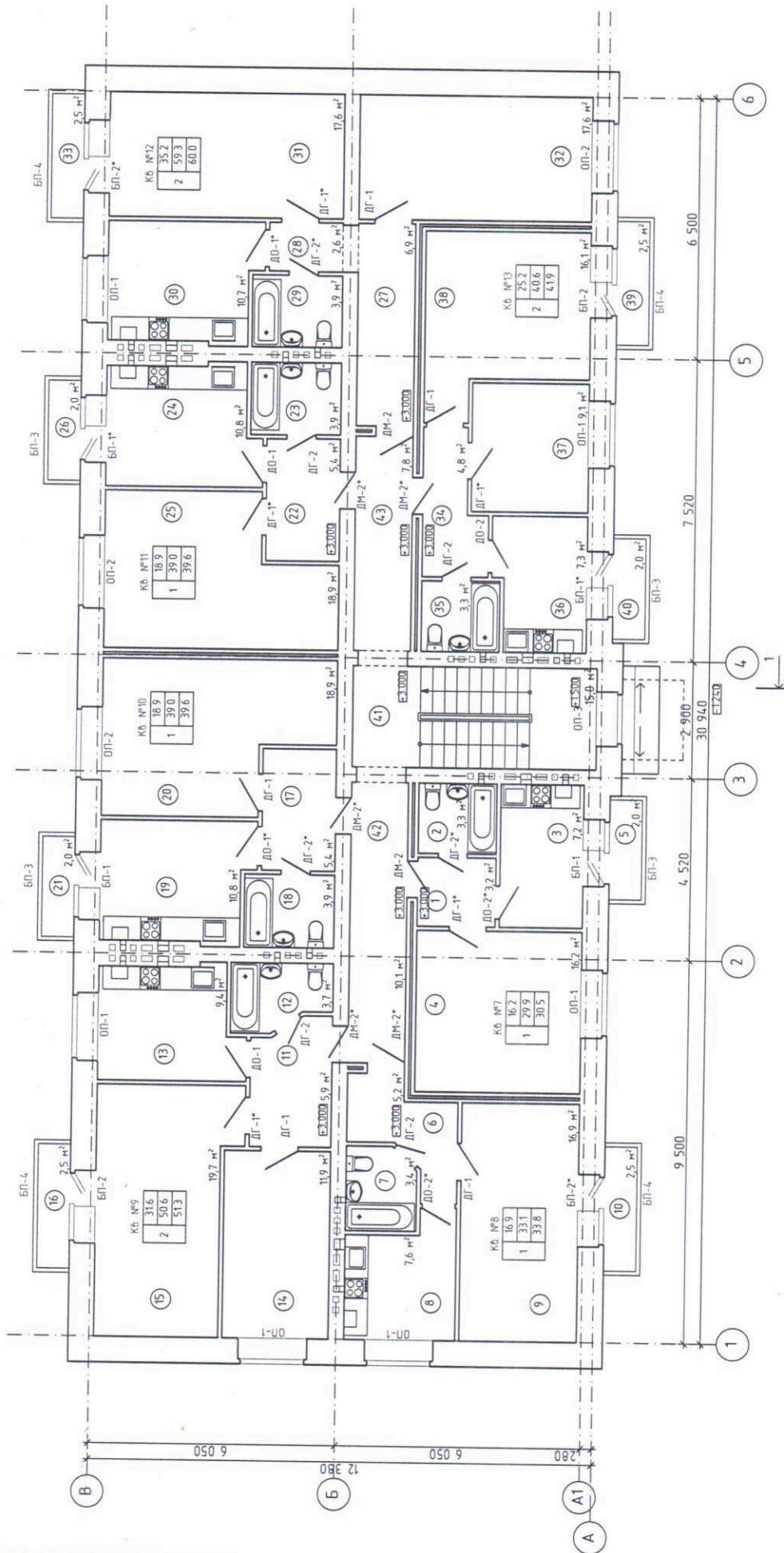


Примечание:  
 1. За относительные отметки + 0.000 принят уровень чистого пола первого этажа, что соответствует абсолютной отметке. Абсолютные отметки смотреть ПЗУ.  
 2. Экспликация помещений см. лист АР1 - 7.  
 3. Площади помещений указаны без учета конструкции внутренней отделки 10 мм.  
 4. Спецификация заполнения проектной см. лист АР1 - 20.  
 5. Ведомость внутренней отделки помещений общего пользования см. лист АР1 - 21.  
 6. Прибылку вентиляционных и дымоходных каналов см. том №3 "Конструктивные решения".  
 7. Прибылку сантехнического оборудования и спецификацию см. том №4, раздел №2 "Водоснабжение и канализация".  
 8. Спецификацию газового оборудования см. том №5 "Газоснабжение внутренних".  
 9. Ограждение лестничной клетки (ОЛ-1, ОЛ-2, ОП-1) см. том №3 "Конструктивные решения".  
 10. Уровень пола в санузловых узлах выполняется на 20 мм ниже уровня пола в смежных помещениях квартир.  
 11. Нижнюю обвязку коробов дверного блока (поз ДМ-1) выполнять со скосом для обеспечения доступа маломобильных групп населения в соответствии с СП 35-101-2001 и минимального загромождения обвязки шлюздами колясочников.  
 12. Ограждение балкона выполнять металлическим согласно СП 54.13330.2011 см. том №3 "Конструктивные решения".

Инв. № подл.	Подпись и дата	Взамен инв. №	АР1
Многоквартирный жилой дом по адресу: г. Кострома, ул. Натты Бабушкиной, дом №11	(корректировка проектной документации)	Лист 6	Листов 24
План 1-20 этажа на отметке ± 0.000, М 1:100	ЗАО «Термодом МонолитСпрэй»		

СОГЛАСОВАНО





Примечание:

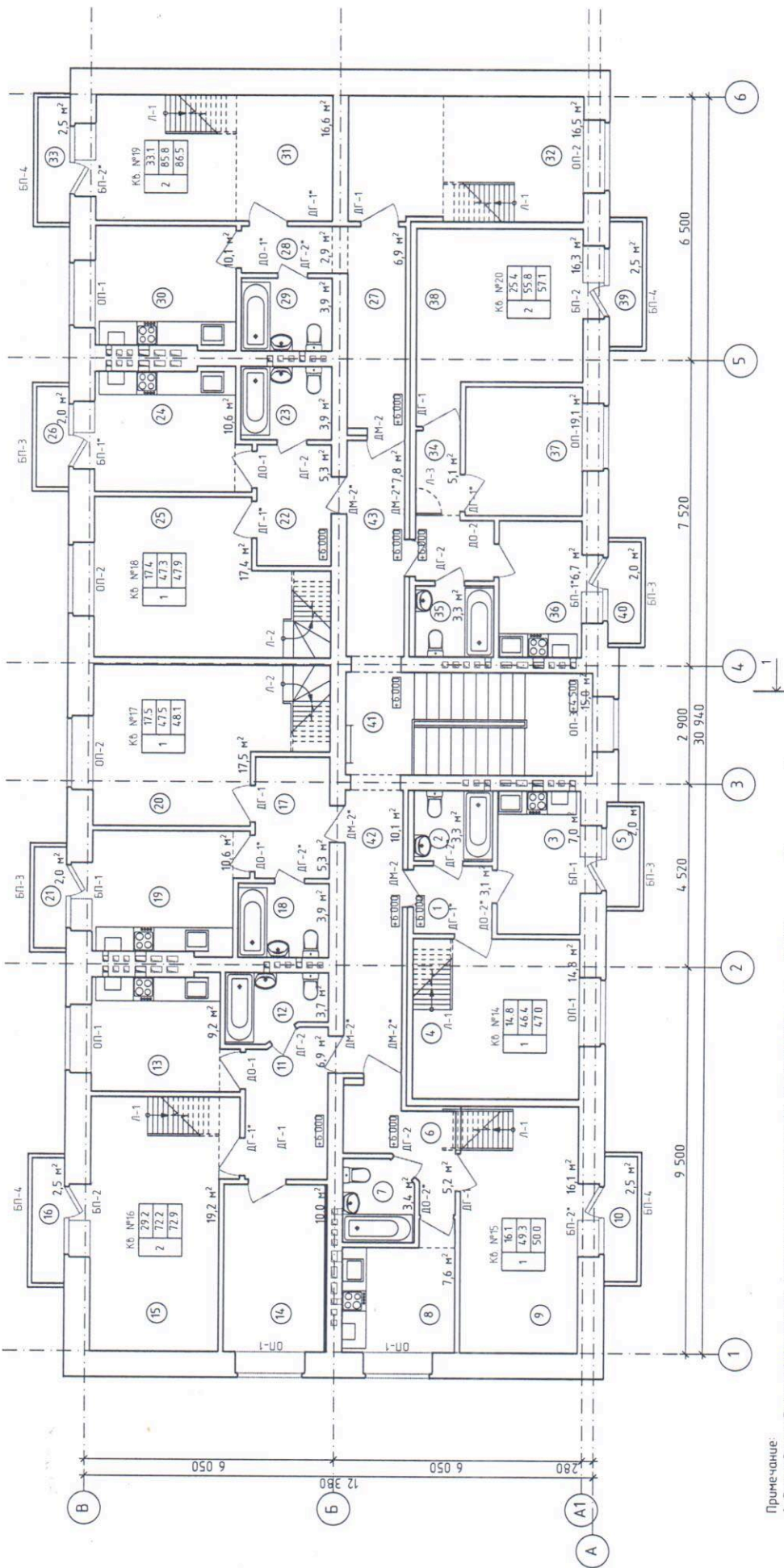
1. Ограждение балконов выполнить металлическим согласно СП 54.13330.2011 см. том №3 "Конструктивные решения"
2. Экспликация помещений см. лист АР1 - 9
3. Площади помещений указаны без учета конструкции внутренней отделки 10 мм.
4. Спецификация заполнения проемов см. лист АР1 - 20
5. Ведомость внутренней отделки помещений общего пользования см. лист АР1 - 21
6. Прибавку вентиляционных и дымовых каналов см. том №3 "Конструктивные решения"
7. Прибавку сантехнического оборудования и спецификацию см. том №4, раздел №2 "Водоснабжение и канализация"
8. Прибавку газового оборудования см. том №5 "Газоснабжение внутреннее"
9. Ограждение лестничной клетки (ОЛ-1, ОЛ-2, ОП-1) см. том №3 "Конструктивные решения"
10. Уровень пола в санитарных узлах выполнять на 20 мм. ниже уровня пола в смежных помещениях квартиры.

АР1		Многоквартирный жилой дом по адресу: г. Кострома, ул. Натки Бабушкиной, дом №11	
Изм.	Кол	Лист	Дата
Разраб.	Проверил	Лист № док	Подпись
ГАП	ГИП	П	8
Н. контрр		Листов	24
на отметке + 3 000, М 1:100		ЗАО «ТермоДом МонолитСтрой»	

Инв. № подл.	Подпись и дата	Взам. инв. №

СОГЛАСОВАНО:





Примечание:  
 1. Ограждение балкона выполнить металлическим согласно СП 54.13330.2011 ст. пом №3 "Конструктивные решения".  
 2. Экспликация помещений см. лист АР1 - 11.  
 3. Площади помещений указаны без учета конструкции внутренней отделки 10 мм.  
 4. Спецификация заполнения проемов см. лист АР1 - 20.  
 5. Ведомость внутренней отделки помещений общего пользования см. лист АР1 - 21.  
 6. Придавку вентиляционных и дымовых каналов см. пом №3 "Конструктивные решения".  
 7. Придавку сантехнического оборудования и спецификации см. пом №4, раздел №2 "Восстановление и канализация".  
 8. Придавку газового оборудования см. пом №5 "Газоснабжение внутренних".  
 9. Ограждение лестничной клетки (ОЛ-1, ОЛ-2, ОЛ-3) см. пом №3 "Конструктивные решения".  
 10. Уровень пола в санитарных узлах выполнить на 20 мм ниже уровня пола в смежных помещениях квартиры.  
 11. Площадь под маршем внутриквартирной лестницы на участке с высотой от пола до низа выступающей конструкции лестницы 1,6 м и менее не включается в площадь помещения, в котором размещена лестница в соответствии СП 54.13330.2011.  
 12. Внутриквартирную лестницу выполнить индивидуально. Ограждение антресоли выполняется черным не менее 0,9 м высотой, чистовую отделку ограждения выполняет собственник индивидуально.

АР1		Многоквартирный жилой дом по адресу г. Кострома, ул. Натя Вавушкиной, дом №11	
Изм	Кол	Лист № док	Подпись Дата
Разраб			
Проберли			
ГАП			
ГИП			
Н. контр.			
		(корректировка проектной документации)	
		Лист 10	
		Листов 24	
		План 3-го этажа на отметке + 6,000, М 1:100	
		ЗАО «ТермоДом МонолитСтрой»	

СОГЛАСОВАНО:

Инв. № подл.	Подпись и дата
Взамен инв. №	

Рис. 4. Проектирование энергосберегающих плашек на ометелке • 8760

