

## Изменения №2

в проектную декларацию по жилому дому, расположенному по адресу:  
г. Кострома, поселок Учхоза Костромской, дом 23.

Читать п. 2.3., п.2.5, п.2.6 в разделе 2 «Информация о проекте строительства» в следующей редакции:

« 2.3. Информация о разрешении на строительство: разрешение на строительство № 44-RU44328000-126-2016 от 29.04.2016г. выдано Администрацией города Костромы, срок действия настоящего разрешения до 29.12.2016 г».

«2.5. Информация о местоположении жилого дома и его описание: Многоквартирный жилой дом №23 имеет три этажа, состоит из одной секции и представляет прямоугольный в плане объем».

«2.6. Технические характеристики строящегося дома:

- Количество квартир 33, площадью от 17,9кв.м. до 25,7кв.м.;

- Общая площадь квартир 757,9 кв.м;

- Количество этажей 3;

- Объем здания 4485,6 куб.м.;

- Общая площадь 897,5 кв.м.;

- Площадь застройки здания 416,4 кв.м.;

- Площадь участка 1806 кв.м.;

В том числе подземной части 783 куб.м.;

- Высота 9,69м».

10 мая 2016года

Генеральный директор

ООО «АгроПромышленная Компания»



Кузьмин В. И.

Кому: Обществу с ограниченной ответственностью  
«АгроПромышленная Компания»  
*(наименование застройщика, фамилия, имя, отчество – для граждан, полное наименование организации – для юридических лиц)*  
Коряково деревня, дом 13,  
Костромской район  
*(почтовый индекс и адрес, адрес электронной почты)*

**РАЗРЕШЕНИЕ НА СТРОИТЕЛЬСТВО**  
(взамен разрешения на строительство от 30 декабря 2015 года  
№ 44-RU 44328000 – 524 – 2015)

От 29 апреля 2016 года

№ 44-RU 44328000-~~44~~-2016

**Администрация города Костромы**

*(наименование уполномоченного федерального органа исполнительной власти, или органа исполнительной власти субъекта Российской Федерации, или органа местного самоуправления, осуществляющих выдачу разрешения на строительство)*

в соответствии со статьей 51 Градостроительного кодекса Российской Федерации,  
разрешает:

1. <i>реконструкция объекта капитального строительства</i>		
2.	Наименование объекта капитального строительства (этапа) в соответствии с проектной документацией	Реконструкция здания под многоквартирный жилой дом
	Наименование организации, выдавшей положительное заключение экспертизы проектной документации, и в случаях, предусмотренных законодательством Российской Федерации, реквизиты приказа об утверждении положительного заключения государственной экологической экспертизы	_____
	Регистрационный номер и дата выдачи положительного заключения экспертизы проектной документации и в случаях, предусмотренных законодательством Российской Федерации, реквизиты приказа об утверждении положительного заключения государственной экологической экспертизы	_____
3.	Кадастровый номер земельного участка (земельных участков), в пределах которого (которых) расположен или планируется расположение объекта капитального строительства	44:27:090402:501
	Номер кадастрового квартала (кадастровых кварталов), в пределах которого (которых) расположен или планируется расположение объекта капитального строительства	44:27:090402
	Кадастровый номер реконструируемого объекта капитального строительства	44:27:090402:320
3.1.	Сведения о градостроительном плане земельного участка	от 16. 11. 2015 года № 00000000004759, выдан Управлением архитектуры и градостроительства Администрации города Костромы
3.2.	Сведения о проекте планировки и проекте межевания территории	_____
3.3.	Сведения о проектной документации объекта капитального строительства, планируемого к строительству, реконструкции, проведению работ сохранения объекта культурного наследия.	ООО «КФК Проект», г. Кострома 2016



	при которых затрагиваются конструктивные и другие характеристики надежности и безопасности объекта.	
4.	Краткие проектные характеристики для строительства, реконструкции объекта капитального строительства, объекта культурного наследия, если при проведении работ по сохранению объекта культурного наследия затрагиваются конструктивные и другие характеристики надежности и безопасности такого объекта: Наименование объекта капитального строительства, входящего в состав имущественного комплекса, в соответствии с проектной документацией:	
	Общая площадь (кв. м):	897,5
	Объем (куб. м):	4485,6
	Количество этажей (шт.):	3
	Количество подземных этажей (шт.):	-
	Площадь застройки (кв. м):	416,4
	Иные показатели:	Общая площадь квартир (кв. м) – 757,9; Количество квартир (шт.) – 33; Класс энергетической эффективности – В
5.	Адрес (местоположение) объекта	Российская Федерация, Костромская область, город Кострома, поселок Учхоза Костромской, дом 23
6.	Краткие проектные характеристики линейного объекта:	
	Категория (класс):	_____
	Протяженность:	_____
	Мощность (пропускная способность, грузооборот, интенсивность движения):	_____
	Тип (КЛ, ВЛ, КВЛ), уровень напряжения линий электропередачи	_____
	Перечень конструктивных элементов, оказывающих влияние на безопасность:	_____
	Иные показатели:	_____

Срок действия настоящего разрешения - до "29" декабря 2016 года  
в соответствии с проектом организации строительства

**Глава Администрации города Костромы**

*(должность уполномоченного лица органа, осуществляющего выдачу разрешения на строительство)*

**В. В. Емец**

*(расшифровка подписи)*

"29" апреля 2016 года

М.П.

Действие настоящего разрешения продлено до " " 20 года

*(должность уполномоченного лица органа, осуществляющего выдачу разрешения на строительство)*

*(подпись)*

*(расшифровка подписи)*

" " 20 года

М.П.

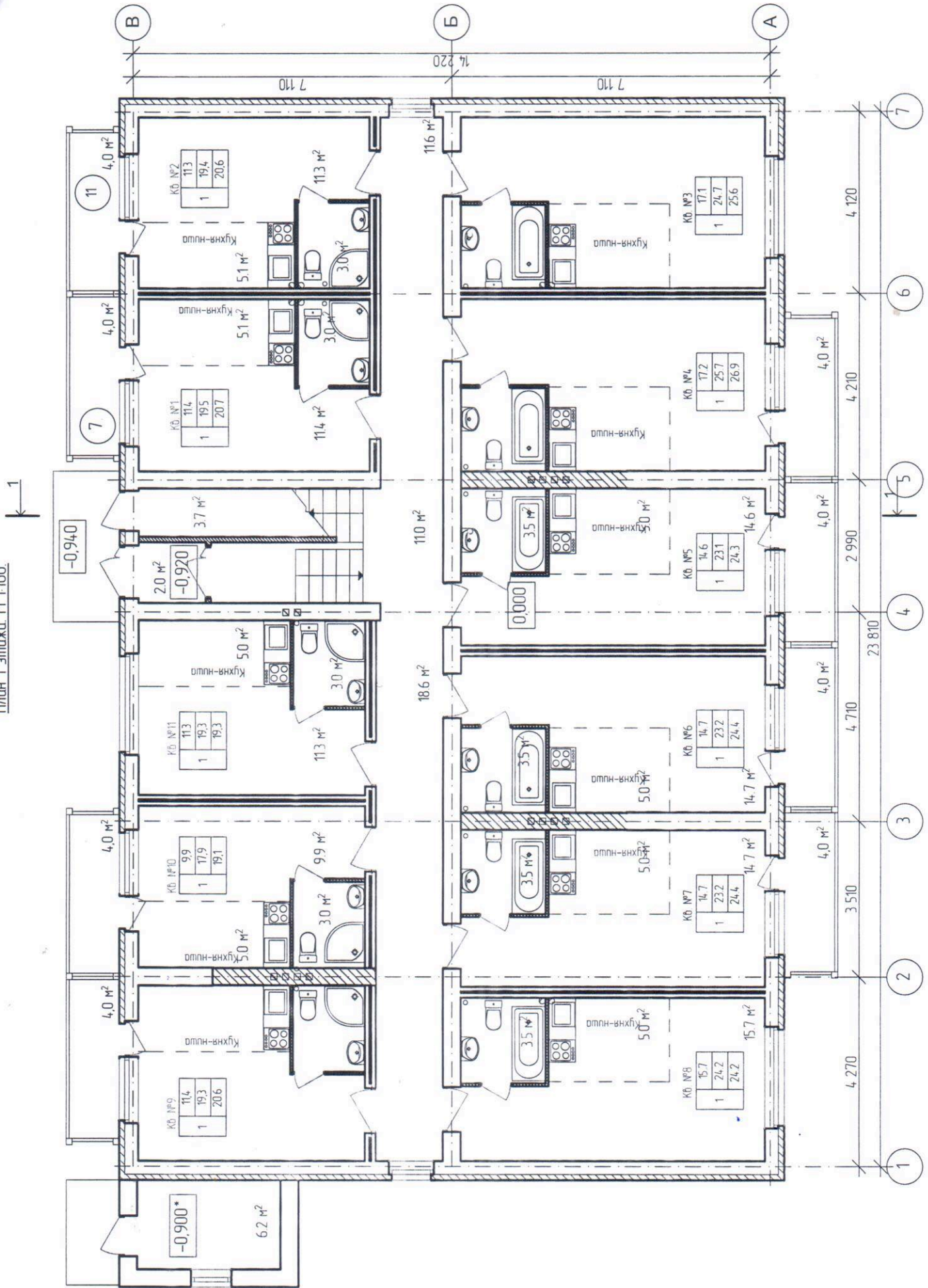
## Технико-экономические показатели

п/п	Наименование	Ед. изм.	Количество
1	Общая площадь здания	м <sup>2</sup>	897,5
2	Общая площадь квартир	м <sup>2</sup>	757,9
3	Площадь квартир (без балконов)	м <sup>2</sup>	729,1
4	Жилая площадь		448,5
5	Строительный объем	м <sup>3</sup>	4485,6
	в т.ч. ниже отм. 0,000	м <sup>3</sup>	783,0
6	Площадь застройки	м <sup>2</sup>	380,1
7	Этажность		3
8	Количество этажей		3
9	Количество 1 комнатных квартир	шт.	33

Материал стен – газобетонные блоки – 300 мм. с облицовкой кирпичем 120 мм.  
 Перекрытия – железобетонные.  
 Кровля – по деревянным стропилам с покрытием из полимерной вальцованной стали  
 Перегородки межквартирные – двойные газобетонные с воздушным зазором,  
 перегородки санузел – керамический кирпич  
 Окна – индивидуальные из ПВХ профилей.  
 Двери – индивидуальные деревянные.  
 Отделка – акраска водоэмульсионной краской по улучшенной штукатурке.

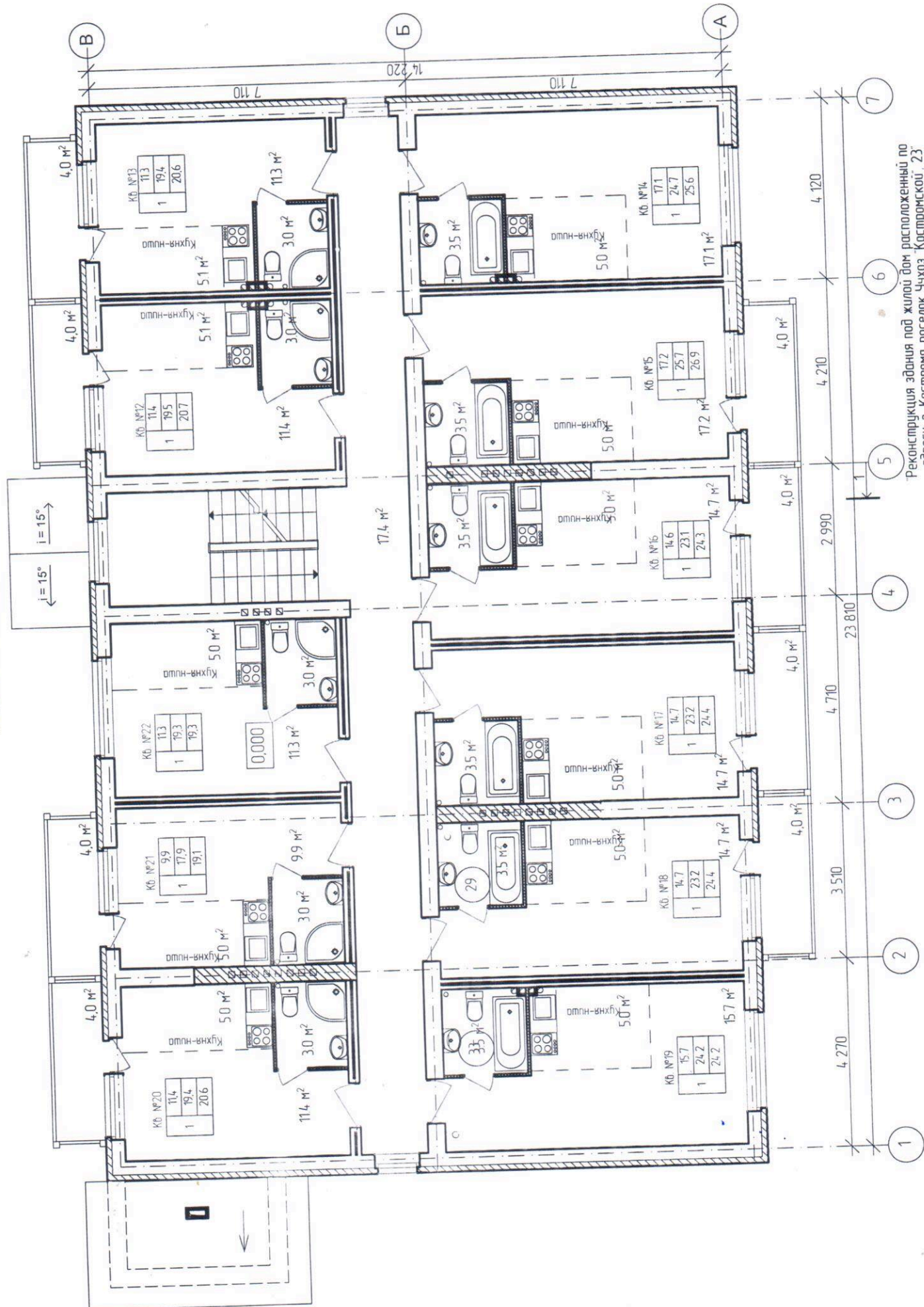


План 1 этажа. М 1:100.



Реконструкция здания под жилой дом расположенный по адресу г. Кострома, поселок Учхоз "Костромской", 23

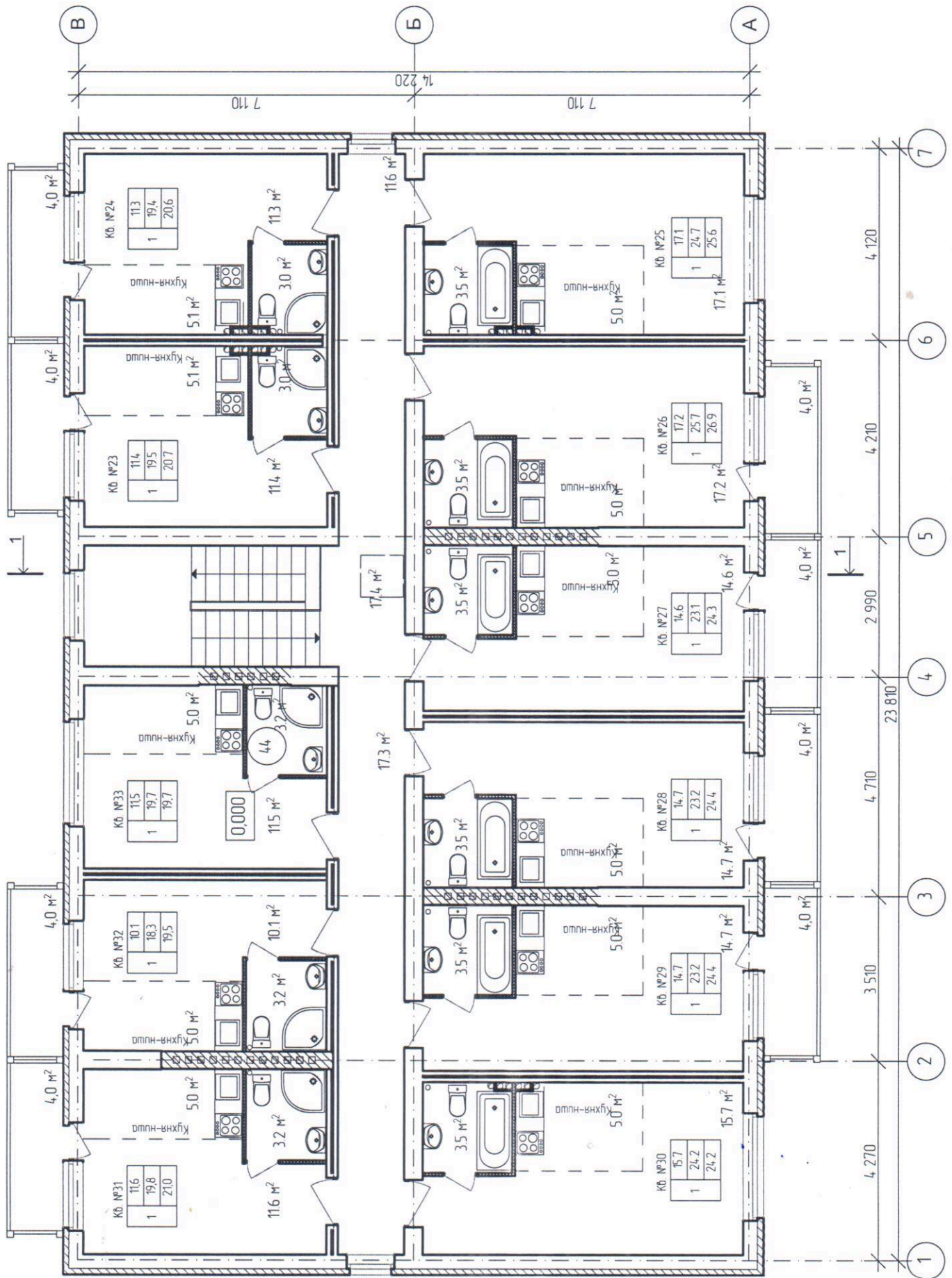
План 2 этажа. М 1:100.



Реконструкция здания под жилой дом расположенный по адресу г. Кострома, поселок Учхоз Костромской, 23



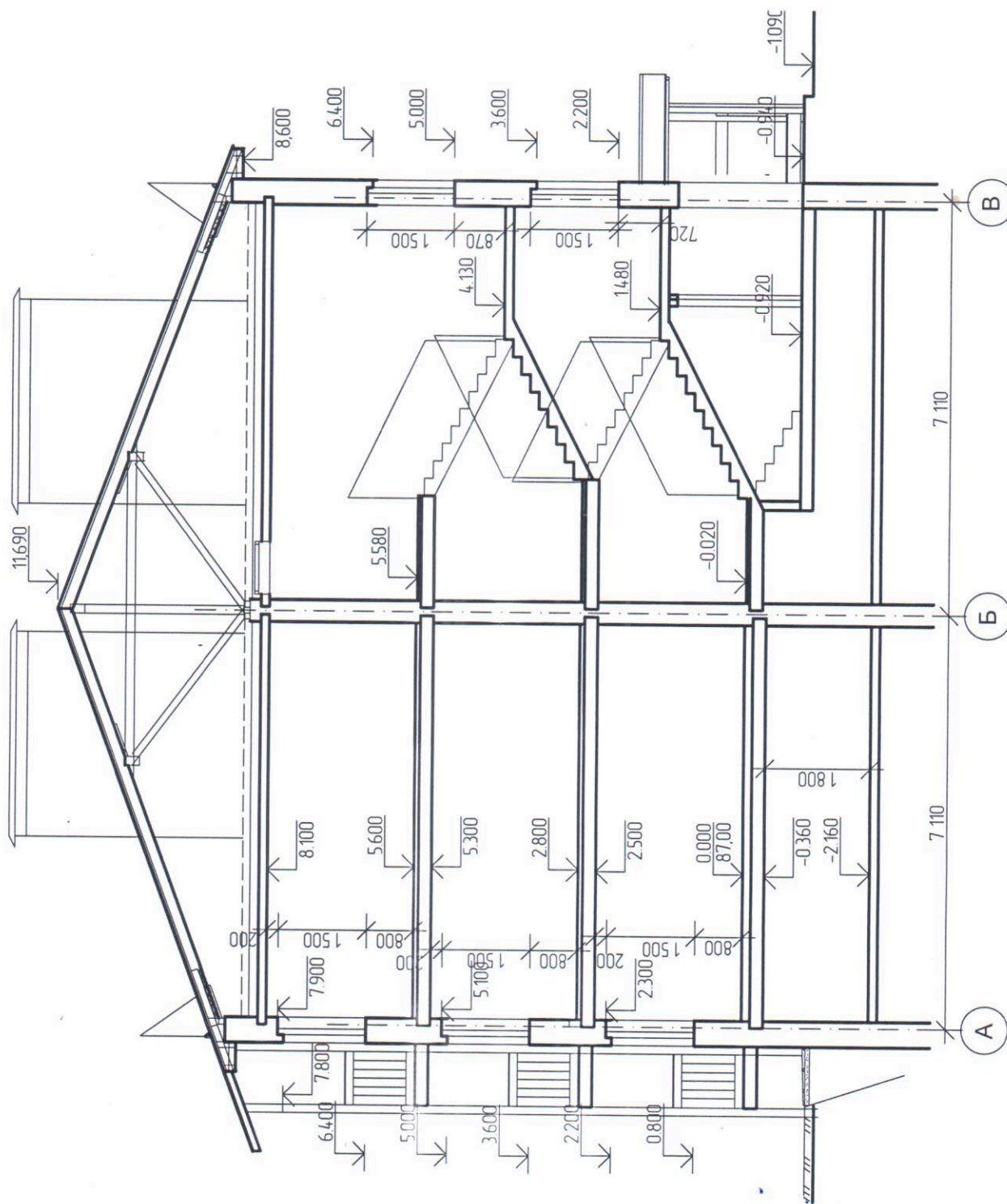
План 3 этажа. М 1:100.



Реконструкция здания под жилой дом расположенный по адресу г. Кострома, поселок Учхоз "Костромской", 23

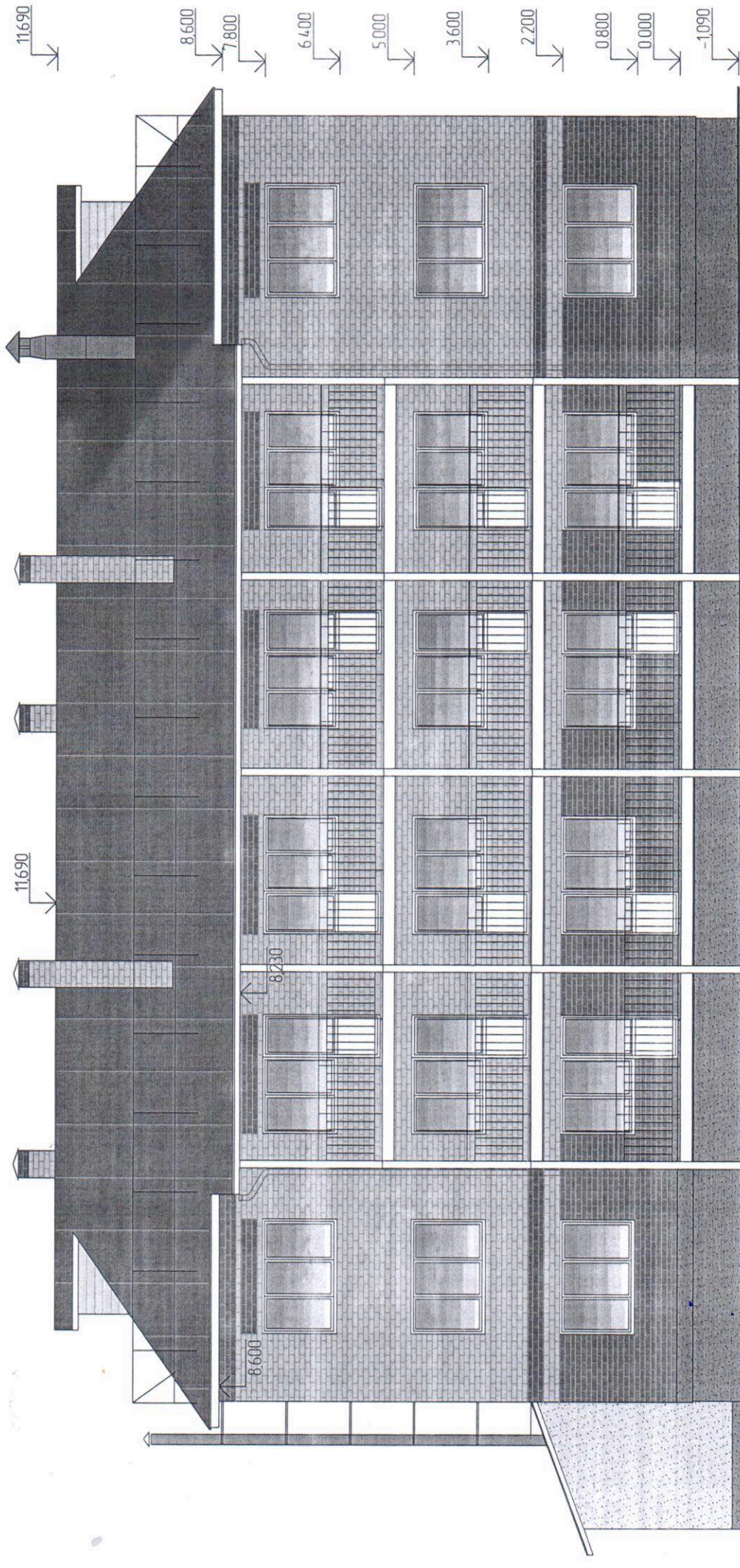
"Реконструкция здания под жилой дом расположенный по адресу: г. Кастрона, поселок Учхоз "Кастронской", 23"

Разрез 1-1





Фасад 1-7



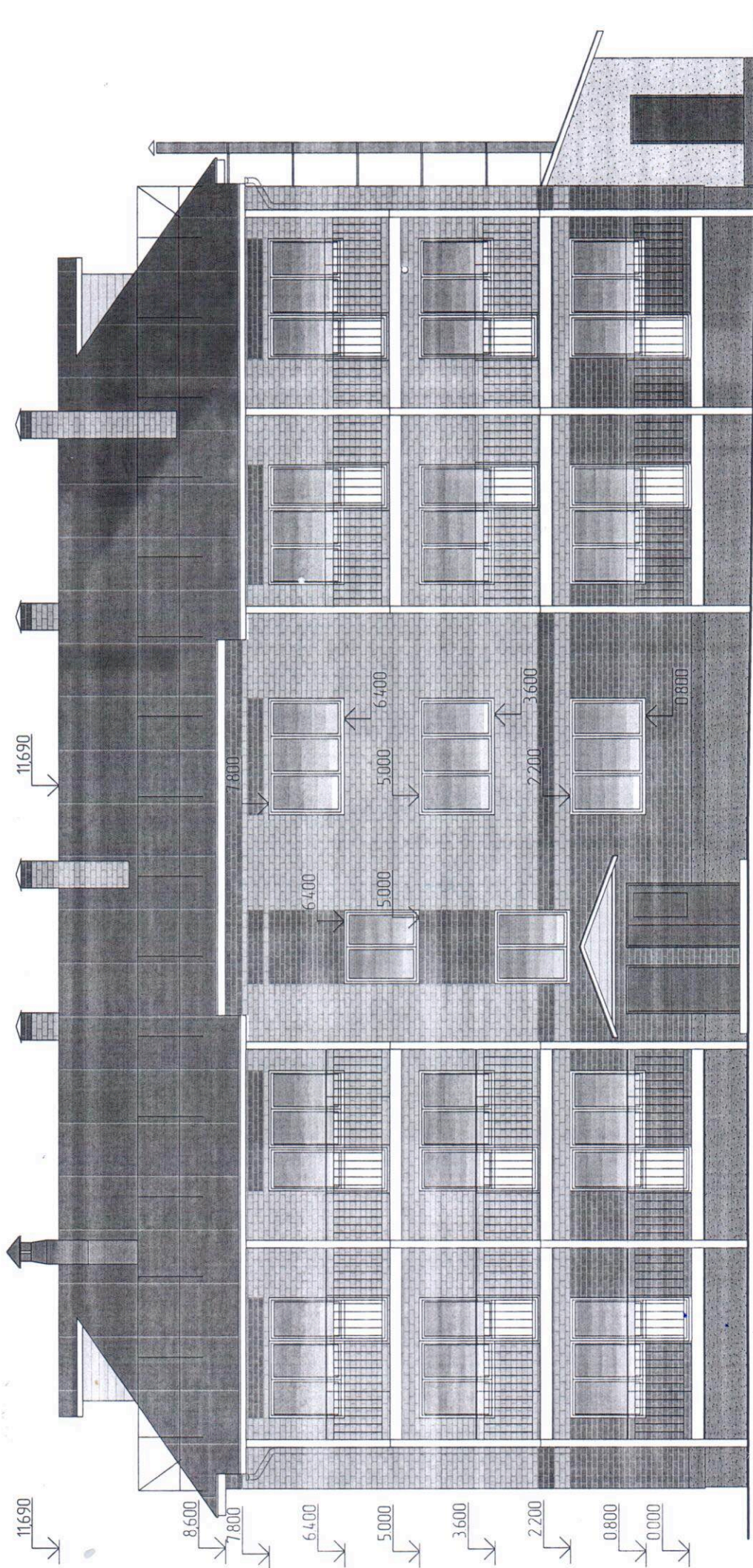
"Реконструкция здания под жилой дом расположенный по адресу: г. Кострома, поселок Учхоз "Костромской", 23"

7

1



Фасад 7-1



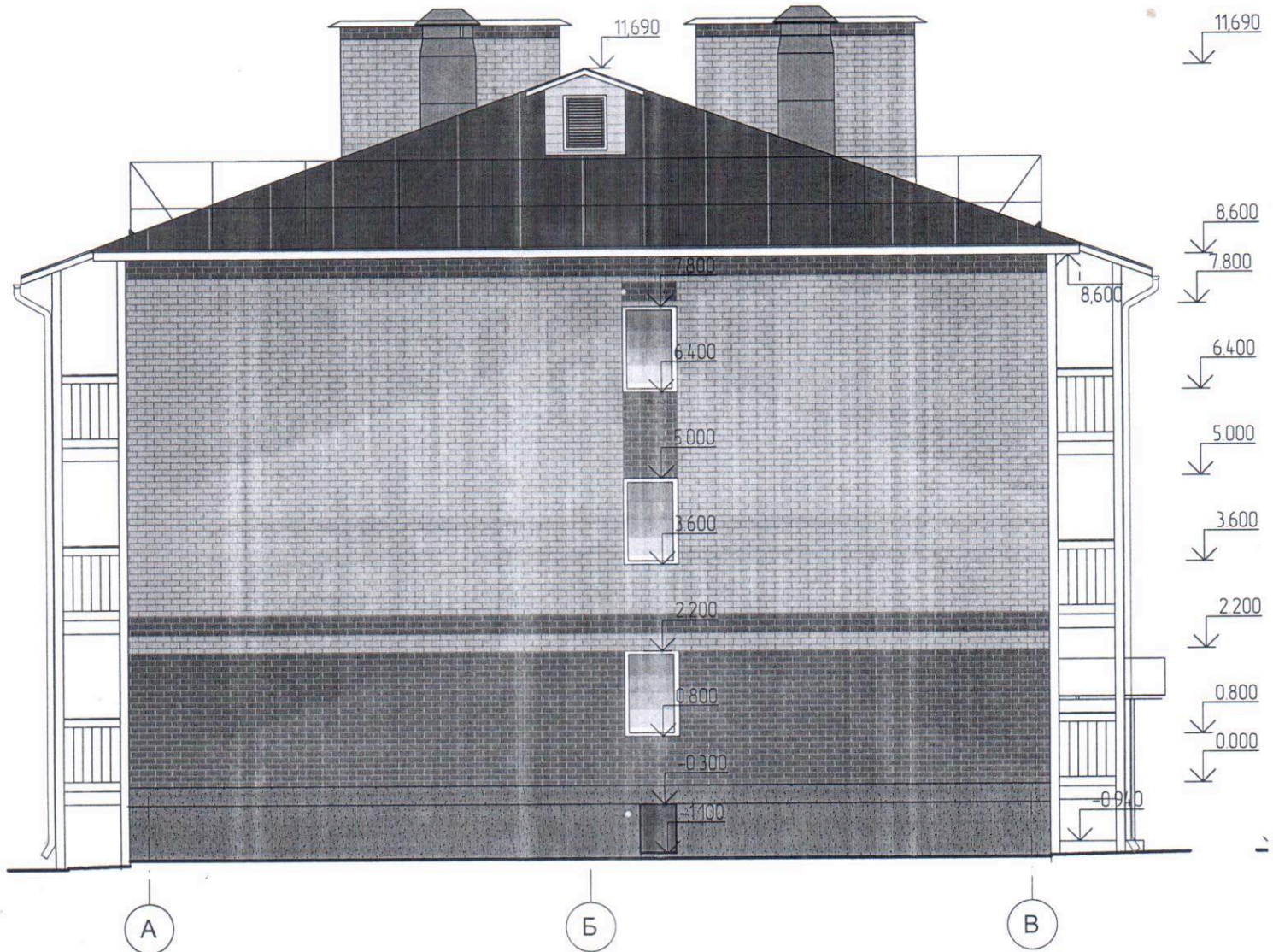
Реконструкция здания под жилой дом расположенный по адресу: 2 Кострома, поселок Учхоз "Костромской", 23"

1

7



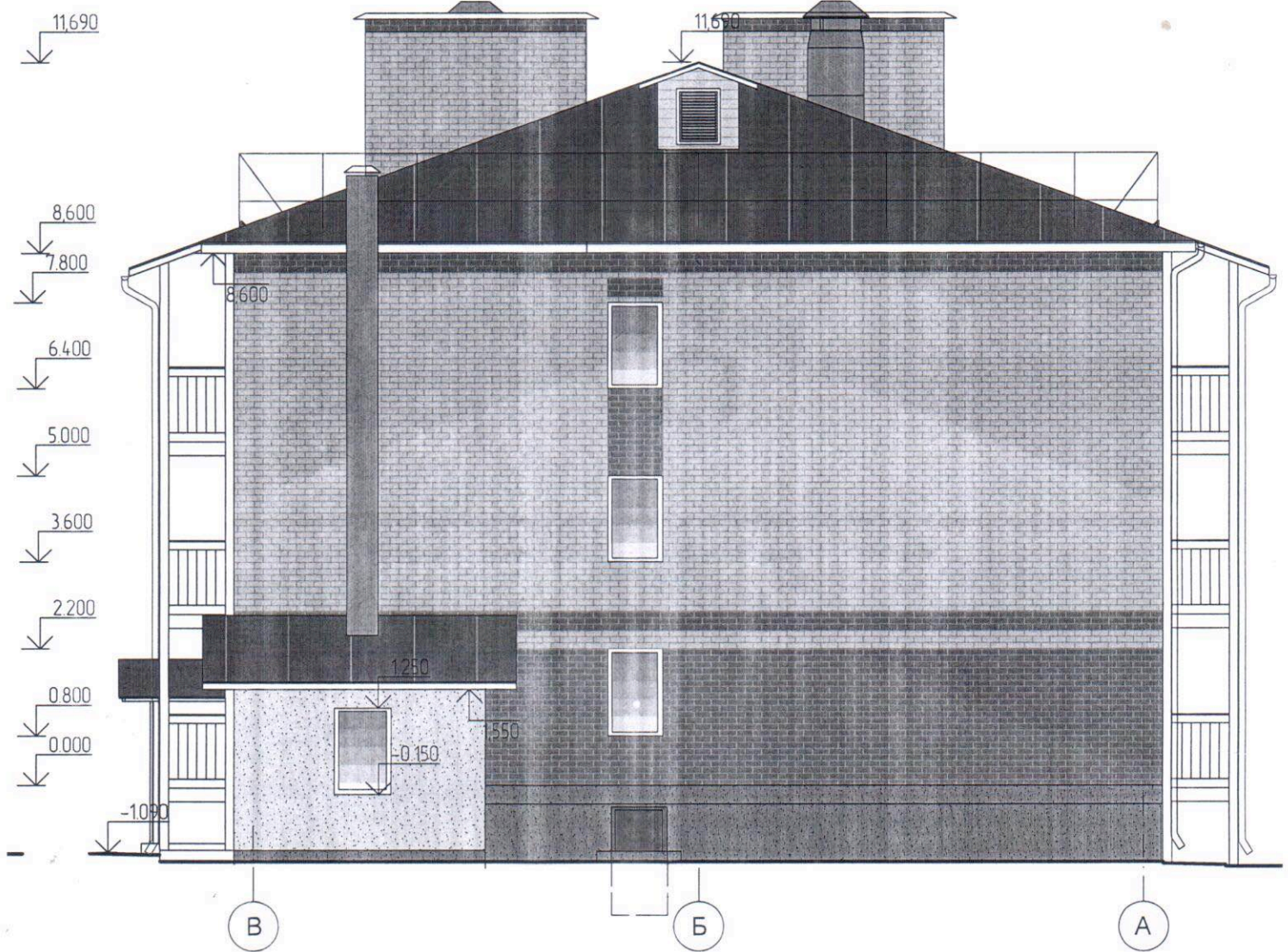
Фасад А-В



"Реконструкция здания под жилой дом расположенный по адресу: г. Кострома, поселок Учхоз "Костромской", 23"



Фасад В-А



"Реконструкция здания под жилой дом расположенный по адресу: г. Кострома, поселок Учхоз "Костромской", 23"